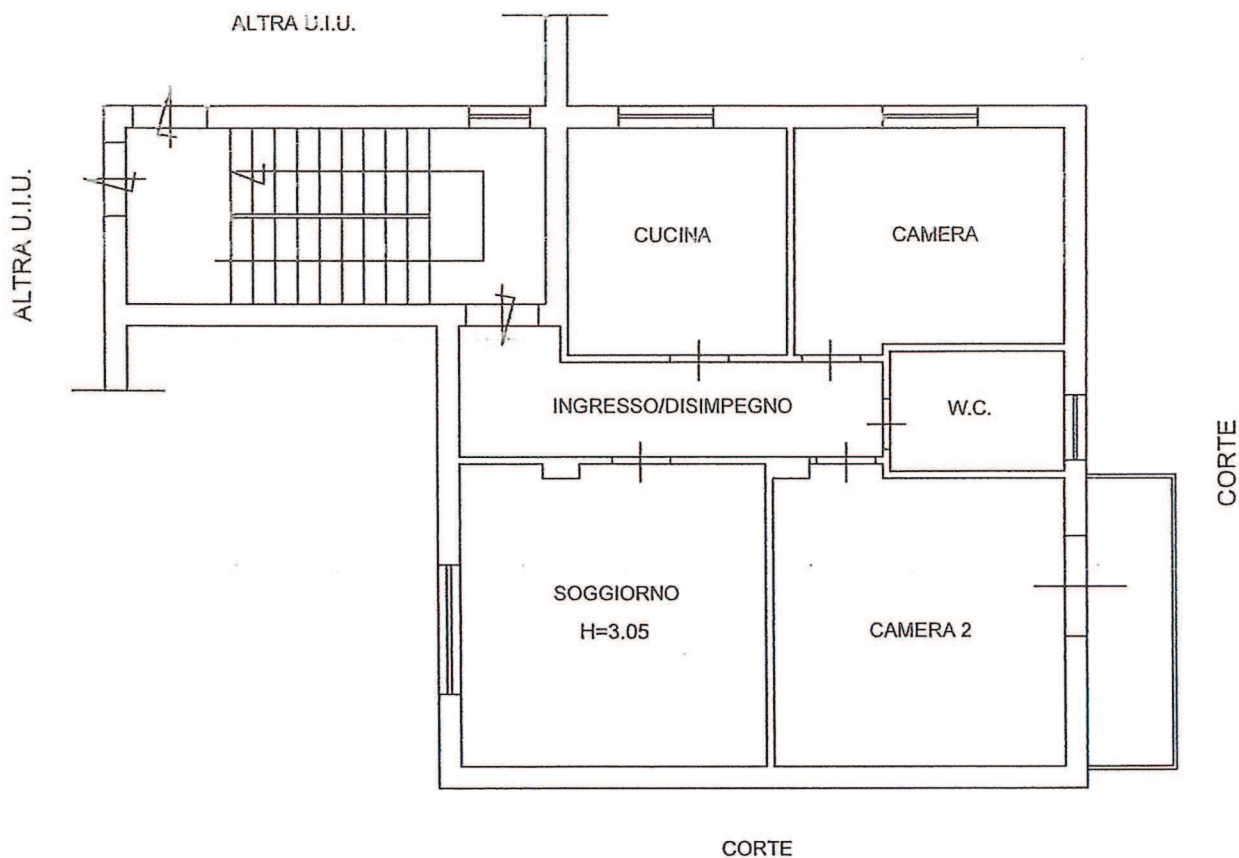


OGGETTO: PLANIMETRIA CON INDICAZIONI DELLE SUPERFICI

RIFERIMENTO: DEVOLUZIONE ALLO STATO IN DANNO DI ZIPPÒ GIUSEPPE

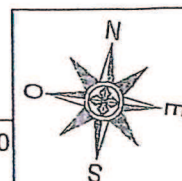
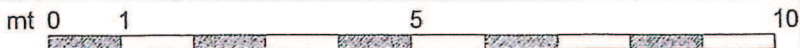
COMUNE: VITULAZIO (CE) VIA ENRICO FERMI, 31 piano 1°



PIANO	AMBIENTE	SUPERFICIE UTILE INTERNA (S.U.)	SUPERFICIE UTILE NON RESIDENZIALE (S.N.R.)	SUPERFICIE LORDA COPERTA (S.L.C.)	SUPERFICIE LORDA SCOPERTA (S.L.S.)
PRIMO	CUCINA	9,30 mq	---	11,46 mq	---
	CAMERA 1	11,09 mq	---	13,56 mq	---
	W.C.	3,96 mq	---	4,81 mq	---
	CAMERA 2	16,20 mq	---	19,24 mq	---
	SOGGIORNO	17,54 mq	---	20,70 mq	---
	INGR./DIS.	8,24 mq	---	9,92 mq	---
	BALCONE	---	4,80 mq	---	5,12 mq
	<b>TOTALE</b>	<b>71,13 mq</b>		<b>84,81 mq</b>	

DATA 28/08/2014

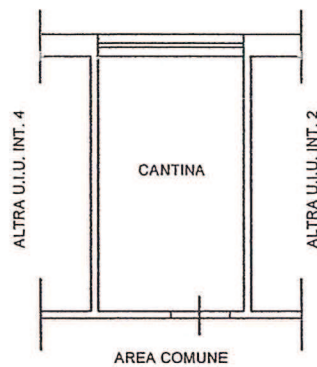
SCALA 1:100



OGGETTO: PLANIMETRIA CON INDICAZIONI DELLE SUPERFICI

RIFERIMENTO: DEVOLUZIONE ALLO STATO IN DANNO DI ZIPPO GIUSEPPE

COMUNE: VITULAZIO (CE) VIA ENRICO FERMI, 31 piano S1



PIANO	AMBIENTE	SUPERFICIE UTILE INTERNA (S.U.)	SUPERFICIE UTILE NON RESIDENZIALE (S.N.R.)	SUPERFICIE LORDA COPERTA (S.L.C.)	SUPERFICIE LORDA SCOPERTA (S.L.S.)
SEMINTERRATO	CANTINA	7,00 mq	---	8,19 mq	---
	<b>TOTALE</b>	<b>7,00 mq</b>		<b>8,19 mq</b>	

DATA 28/08/2014

SCALA 1:100

